

	Bukana ya ditaelo ya PAIA	Eskom Holdings SOC LTD
---	---------------------------	------------------------



## Bukana ya ditaelo ya PAIA

E lokisitswe ho latela karolo ya 14 ya Molao wa Kgothaletso ya Phihlello ya Tlhahisoleseding wa 2 wa 2000 (jwalokaha o fetotswe)

**LETSATSI LA HO KOPANYWA: 28/08/2025**

**LETSATSI LA TLHAHLOBO: 28/08/2028**

Sehlo **Buka ya ditaelo ya PAIA**  
oho:

Sesupo sa Tokomane: **559-993009770**

Nomoro e nngwe ya : **ha ho na**  
Referense:

Sebaka sa Tshebediso: **Eskom Holdings SOC Ltd**

Sebaka sa Tshebetso: **Molao le ho Latela Melao**

Tlhahlobo: **03**

Maqephe a Kakaretso: **28**

Letsatsi le Latelang la **Phato 2028**  
Tlhahlobo:

Tlhophiso ya Tsebis: **Tlhaloso e Laolwang**

**LEQEPHE LA DITABA TSA KA HARE**

1. Lethathamo la Di-Acronyms .....4

2. ya PAIA .....

3. Ho Thehwa le Taelo ya Eskom Holdings SOC Ltd..... 6

4. Sebopeho sa Eskom Holdings SOC Ltd le Mesebetsi ya eona.....  
7-11

5. Dintlha tsa Bohlokwa tsa ho ikopanya bakeng sa Phihlello ya  
Tlhalisoleseding..... 11-12

6. Ditharollo di Fumaneha ho Mokopi.....12-13

7. Tataiso ya Mokgwa wa ho sebedisa PAIA le Phihlello ya Tataiso.....1  
3-15

8. Tlhaloso ya Ditaba tseo Eskom Holdings SOC Ltd e nang le Tlhalisoleseding ka  
tsona..... 15

9. Tsebisong ya Tlhalisoleseding e Fumanehang ka Bohona.....  
..... 16

10. Ditshebeletso tse Fumanehang ho Setjhaba le Mokgwa wa ho Fumana  
Ditshebeletso..... 17

11. Ho Kenella ha Bankakarolo ho Thehweng ha Leano..... 17-  
19

12. Tsamaiso ya Tlhahisoleseding ya Motho ka Mong.....  
19-27
13. Ho fumaneha ha Bukana ya Molao ya PAIA.....  
27
14. Ntlafatso ya Bukana ya PAIA..... 28

## 1. LETHATHAMO LA DI-ACRONYM LE DIKGUTSOFATSO

- 1.1 **"GCE"** ;
- 1.2 **"DIO"** ;
- 1.3 Mohlanka wa Tlhahisoleseding wa **"IO"** ;
- 1.4 **"Letona"** Letona la Toka le Ditshebeletso tsa Tshokollo;
- 1.5 Molao wa Kgothaletso ya Phihlello ya Tlhahisoleseding wa **"PAIA" Nomoro ya 2 ya 2000 (jwalo ka ha**  
E fetotswe;
- 1.6 **wa "PFMA"** Nomoro ya 1 wa 1999 e le  
E fetotswe;
- 1.7 **"POPIA"** Nomoro ya 4 ya 2013;
- 1.8 **"Molaodi"** .

## 2. MORERO WA BUKANA YA PAIA

Bukana ena ya PAIA e thusa setjhaba ho-

- 2.1 hlahloba mofuta wa direkoto tse seng di ntse di fumaneha ho Eskom Holdings SOC Ltd (“ **Eskom** ”), ntle le tlhoko ya ho fana ka kopo ya semmuso ya PAIA;
- 2.2 ho ba le kutlwisiso ya mokgwa wa ho etsa kopo ya phihlello ya rekoto ya Eskom;
- 2.3 fihlella dintlha tsohle tse amehang tsa ho ikopanya le batho ba tla thusa setjhaba ka direkoto tseo ba ikemiseditseng ho di fumana;
- 2.4 tseba mekgwa eohle ya phekolo e fumanehang ho Eskom mabapi le kopo ya phihlello ya direkoto, pele u ikopanya le Molaodi kapa Makgotla;
- 2.5 tlhaloso ya ditshebeletso tse fumanehang ho ditho tsa setjhaba ho tswa ho Eskom, le mokgwa wa ho fumana ditshebeletso tseo;
- 2.6 tlhaloso ya tataiso ya mokgwa wa ho sebedisa PAIA, jwalo ka ha e ntlafaditswe ke Molaodi le mokgwa wa ho e fumana;
- 2.7 haeba Eskom e tla sebetsana le tlhahisoleseding ya botho, morero wa ho sebetsana le tlhahisoleseding ya botho;
- 2.8 tlhahisoleseding le tlhaloso ya dihlopha tsa batho ba nang le data le tsa tlhahisoleseding kapa dihlopha tsa tlhahisoleseding tse amanang le tsona;
- 2.9 tseba hore na Eskom e rerile ho fetisetsa kapa ho sebetsana le tlhahisoleseding ya botho ka ntle ho Rephaboliki ya Afrika Borwa le baamohedi kapa mekgahlelo ya baamohedi bao tlhahisoleseding ya botho e ka fuwang bona; le
- 2.10 tseba hore na Eskom e na le mehato e loketseng ya tshireletso ho netefatsa lekunutu, botshepehi le ho fumaneha ha tlhahisoleseding ya botho e lokelang ho sebetswa.

### 3. HO THEHWA LE TAELO YA ESKOM HOLDINGS SOC LTD

- 3.1. Eskom Holdings SOC Ltd ke koporasi e ruilweng ke mmuso (SOC) jwalo ka ha ho hlalositse ke Molao wa Dikhamphani wa 71 wa 2008. E ruilwe ke mmuso wa Afrika Borwa ka botlalo, mme Letona la Motlakase le Matla le sebeletsa e le mwemedi wa Diabo. Eskom e sebetsa ho pholletsa le ketane ya boleng ba motlakase, e fana ka ditshebeletso tsa tlhahiso, phetiso le kabo kahare ho Afrika Borwa, mme e nka karolo kgwebong ya motlakase kahare ho Setjhaba sa Ntshetsopele sa Afrika Borwa (SADC).
- 3.2. Eskom e na le thomo e habedi ya ho tsamaisa dipheo tsa kgwebo le tsa moruo wa setjhaba. Sena se netefatsa hore khamphani e dula e tshepahala ebile e tsitsitse ditjheleteng ha e ntse e kenya letsoho kgolong ya moruo wa Afrika Borwa le ho fetohela bokamosong bo nang le khabone e tlase ka boikarabello. Thomo ena e behilwe ho Memorantamo ya Koporasi (MOI) e fanwang ke Boto ya Eskom mme e amohelwa ke Mwabi wa Diabo.
- 3.3. Eskom e fetotse thomo ya eona, pono le sepheo sa eona ho fana ka tataiso ho beheng tataiso ya leano la nako e telele bakeng sa mokgatlo. Tsena di kgothalletsa botsitso le monehelo wa Eskom indastering ya phepele ya motlakase ho latela pono ya theknoloji, tikoloho, setjhaba le ditjhelete.
- 3.4. Leha Eskom e tsepamisitse maikutlo ho faneng ka diphetho tsa Morero wa Phetoho, ho tla tsepamiswa maikutlo ka boomo ho lekanyetseng matsete le ditakatso tsa rona tsa nakong e tlang. Ka ho kganna Phetoho ya Matla a Lokileng, Eskom e tla kgona ho sebetsana le diphephetso tse ngata tsa yona tsa hanghang ka nako e kgutshwane, ha ka nako e tshwanang e netefatsa kgolo le botsitso ba nako e telele. JET e tla boela e thuse ka ho tshehetsa dipheo tsa naha tsa ho fokotsa mesi e ntshang kgase e futhumatsang lefatshe, ho kgothaletsa tlhahiso ya mesebetsi ka ho ntlafatsa tsebo, le ho kgothaletsa kgolo ya moruo.

Sepheo se seholo sa leano la Eskom ke hore Eskom e kenye letsoho ho faneng ka motlakase ho fihlela tlhoko e ntseng e hola, ho itshetleha ka ditjhelete ho mmuso wa Afrika Borwa ho fokotsehile haholo, le ho bontsha ditlamorao tse ntle tikolohong le setjhabeng le moruong. Nakong e kgutshwanyane, boiteko bo shebaneng le ntlafatso ya tshebetso le ntlafatso hammoho le phetoho ya ditjhelete bo bohlokwa. Ka ho tsepamisa maikutlo lefatsheng ka bophara le naheng ka bophara ho fokotseng

khabone, Eskom e tla boela e qale merero le mananeo a ho fetoha butle-butle ho tloha mesebetsing e boima ya mafura a mesaletsa ya dintho tsa kgale ho ya mesebetsing ya matla a hlwekileng. Ho hlahiswa ha mahlale a ntjhafatswang le a mang a hlwekileng, hammoho le ho kwalwa ho lebelletsweng ha diteishene tsa motlakase tse tjhesitsweng ka mashala (~22 GW nameplate bokgoni ka 2035), ho tla hloka matlafatso e kgolo le katoloso ya meralo ya motheo ya phetisetso, ho latela ditlhoko tse boletsweng tsa bokgoni ba Morero wa Ntshetsopele ya Phetisetso (TDP). Eskom e hloka ho ipheha boemong bo eketsehileng ba ho arabela tikolohong e fetohang ka ho kenyelletsa theknoloji bakeng sa tshebetso e betere, ho thewa ha Motsamaisi wa Sistimi ya Kabo ho laola le ho hokahanya tlhahiso e ajwang e le mothusi ya sa nke lehlakore wa dimmaraka tse bulehileng, le ho sebedisana mmoho ka mafolofolo ho rarolla diphephetso tsa ho hloka bokgoni le ho se lefelleng ho masepala.

#### **4. SEBOPEHO SA ESKOM HOLDINGS SOC LTD LE MESEBETSI YA EONA**

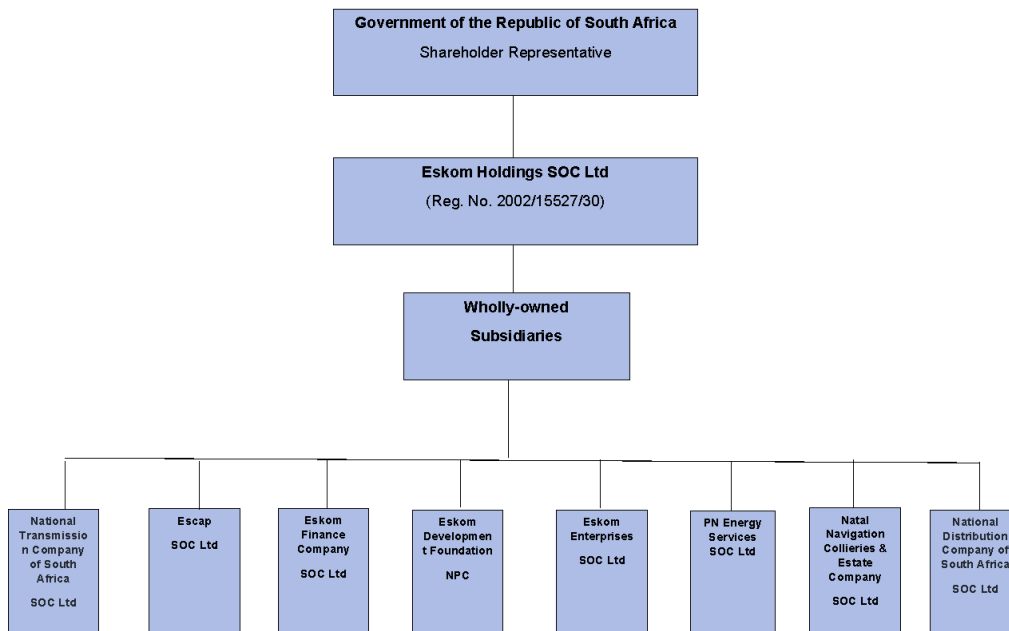
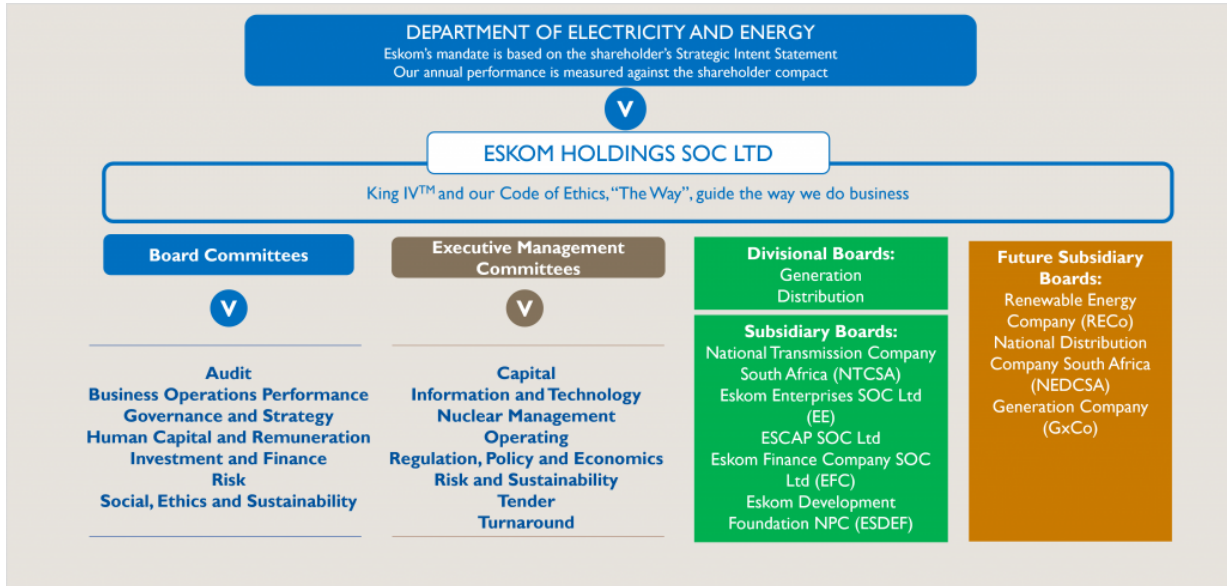
##### **4.1. Sebopeho**

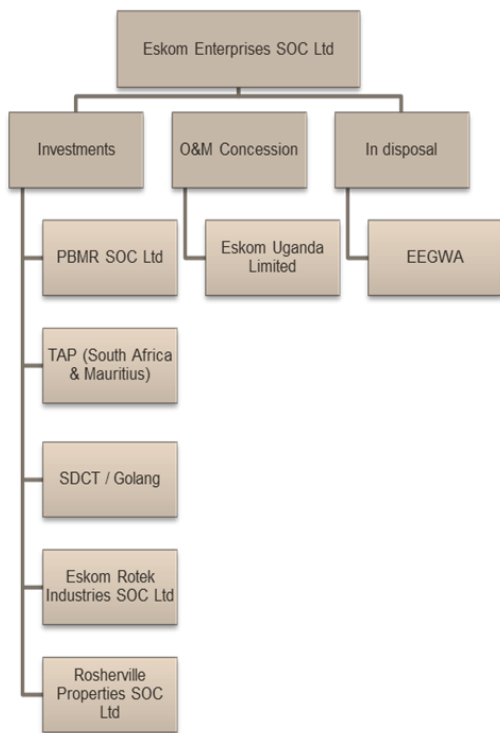
4.1.1. Kamora dikgetho tsa demokrasi tsa Afrika Borwa ka Motsheanong 2024, tsamaiso ya bosupa e ile ya tisa diphetoho tse kgolo tsa sebopeho ho kenyeletswa le ho thehwa ha Lefapha la Motlakase le Matla (DEE). Ka ho hlophiswa botjha hona, dikgwebo tsa mmuso tse neng di le tlasa Lefapha la Dikgwebo tsa Mmuso (DPE) di ile tsa abelwa mafapha a amehang a sebetsang, ao jwale a nang le boikarabelo bo felletseng ba beng ba diabo.

Ka lebaka leo, Letona la Motlakase le Matla le ile la nka karolo ya moemedi wa Moabi wa Diabo bakeng sa Eskom. Jwalo ka Lekala la Moabi wa Diabo, DEE e hlalosa ditebello tse tswang ho mmuso, e okamela tshebetso mme e beha leano la eneji. Ditokomane tsa bohlokwa tse kang Moralo o Kopaneng wa Disebediswa (IRP), Molao wa Taolo ya Motlakase (ERA) le Leano la Ditheko tsa Motlakase (EPP) ke disebediswa tse hlalolang tataiso ya lekala la motlakase leo Eskom e sebetsang ho lona.

4.1.2. Molaodi wa Naha wa Matla wa Afrika Borwa (NERSA) o laola mesebetsi ya Eskom, ho kenyeletswa le ho etsa qeto ya ditefiso le tumello, ha Molaodi wa Naha wa Nyutlelie (NRR) a okametse polokeho ya nyutlelie Koeberg. Eskom e boetse e le tlasa tlhokomelo kapa taolo ke mafapha a mang a mmuso a mmalwa (mohlala,

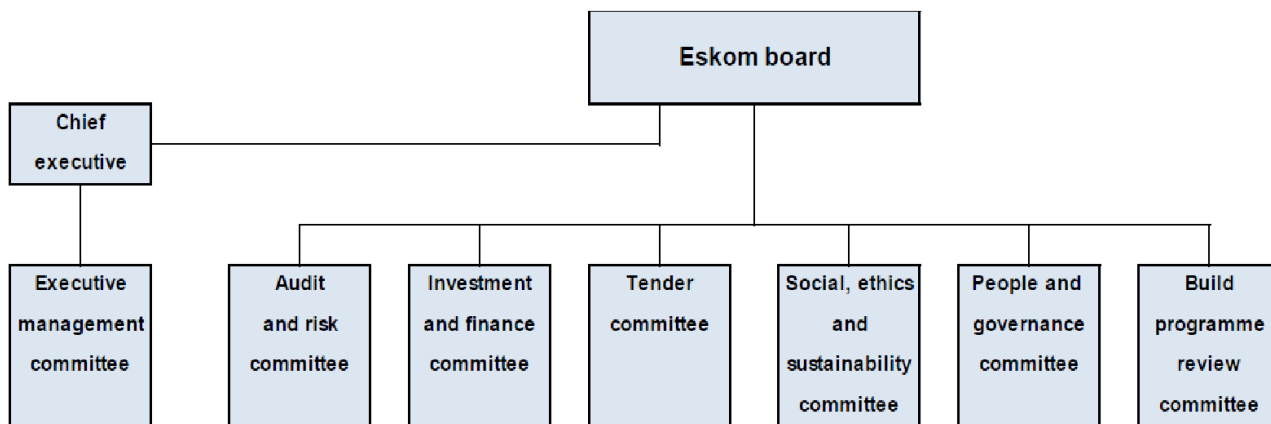
Letlotlo la Naha (NT), Lefapha la Merero, Tlhokomelo le Tlhahlobo, Lefapha la Meru, Dithlapi le Tikoloho (DFFE)), le dikomiti tsa Palamente.





\*EEGWA-Eskom Enterprises Global West Africa Limited

**DIKOMITI TSA BOTO**

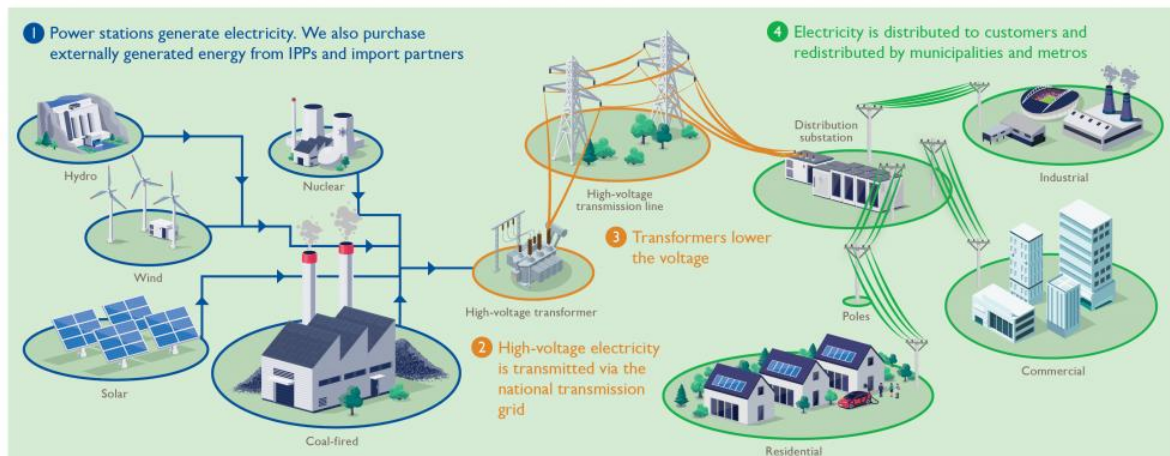


4.2 Mesebetsi

Mohlala wa kqwebo wa Eskom, sebopeho sa tshebetso, le sebaka seo e leng sona

Eskom e hlahisa boleng ka ho hlahisa, ho fetisetsa motlakase, ho o aba, ho o reka le ho o rekisa. Mohlala wa eona wa ho hlahisa boleng o ka tlase o bontsha kamoo e fetolang dintho tse kenang hore e be motlakase o fawang bareki. Motlakase o hlahiswa ka ho fetola dintho tse kenang tikolohong ya tlhaho, tse kang mashala, mafura a nyutlelie, oli ya mafura le diesel,

hammoho le metsi le moya, hore e be motlakase. Matla ana a fetisetwa hodima marang-rang a Eskom a ~33 000km moo phepele le tlhoko ya motlakase di leka-lekanngwang ka nako ya sebele, ho boloka maqhubu a sistimi ya motlakase ho 50 hertz (Hz). Motlakase o ajwa ka marang-rang a pharaletseng a kabo a kwahelang naha eohle ho fana ka ditlhoko tse fetang 86% tsa Afrika Borwa le ~20% ya motlakase o hlahiswang Afrika.



## Kgwebo ya Bohlokwa

Eskom ke tshebetso e kopaneng ka ho otlooha e hlahisang, e fetisa ka NTCSA (Khamphani ya Naha ya Phetisetso ya Afrika Borwa), le ho aba motlakase.

Eskom e hlahisa 95% ya motlakase o sebediswang Afrika Borwa.

Eskom Enterprises, e leng lekala le feletseng la Eskom, hammoho le makala a lona, e sebetsa e le mokgwa oo mesebetsi eohle e sa laoleheng ya Eskom, kahare le kante ho Afrika Borwa, e etswang ka oona. Mela ya mantlha ya kgwebo ya Eskom Enterprises ke ntshetsopele ya meralo ya motheo, tshebetso ya kgwebo ya eneji, ditshebeletso tse ikgethileng tsa eneji le ho phehella menyetla ya bohlokwa dikgwebong tse amanang kapa tsa maano, jwalo ka theknoloji ya tlhahisoleseding le puisano ya mohala.

## Dinaha tseo mesebetsi e etswang ho tsona

Eskom e sebetsa Afrika Borwa hammoho le dinaheng tse ding tsa sebaka sa SADC (Southern African Development Community), moo ntlokgolo ya yona e leng Johannesburg, Afrika Borwa.

## Beng

Bong ba Eskom bo matsohong a mmuso wa Afrika Borwa.

## Mofuta wa dimmaraka le bareki ba sebeletswang

Motlakase o rekisetswa bareki ba indasteri, ba merafo, ba kgwebo, ba temo le ba matlo, le ba abang hape.

## Karohano ya thekiso ho ya ka naha/sebaka

Bongata ba thekiso bo Afrika Borwa, ka karolo e nyane feela ya thekiso sebakeng se ka borwa ho Afrika.

## Tlhahisoleseding e eketsehileng mabapi le dikarolo tsa moruo, tikoloho le tsa kahisano

Eskom e ikemiseditse ho ikamahanya le merero ya matjhaba ya tlaleho ya botsitso. Ho feta moo, tlhahisoleseding ya tikoloho le ya kahisano e fumaneha webosaeteng ya Eskom.

## **5. DINTLHA TSA BOHLOKWA TSA HO IKGOKAHANA BAKENG SA PHIHLELLO YA TLHAHISOLESEDING YA ESKOM HOLDINGS SOC LTD**

### **5.1. Ofisiri ya Tlhahisoleseding**

Lebitso: Monghadi Dan Marokane

Mohala: 011 800 8111

Lengolo-tsoibila:

[PAIA@eskom.co.za/cecorrespondence@eskom.co.za](mailto:PAIA@eskom.co.za/cecorrespondence@eskom.co.za)

### **5.2. Motlatsi wa Ofisiri ya Tlhahisoleseding**

Lebitso: Monghadi Jerome Mthembu

Mohala: 011 800 8111

Imeile: [PAIA@eskom.co.za](mailto:PAIA@eskom.co.za)

### **5.3 Phihlello ya tlhahisoleseding batho bao u ka ikopanyang le bona ka kakaretso:**

Imeile: [PAIA@eskom.co.za](mailto:PAIA@eskom.co.za)

#### 5.4 Ofisi ya Naha / Ntlo-kgolo

Aterese ya Poso: PO Box 1091  
Johannesburg  
2001

Aterese ya Sebaka: Eskom Megawatt Park  
1 Maxwell Drive  
Sunninghill

Mohala: 011 800 8111

Imeile: [PAIA@eskom.co.za](mailto:PAIA@eskom.co.za)

Webosaete: [www.eskom.co.za](http://www.eskom.co.za)

## 6. DITHAROLLO TSE FUMANEHANG MABAPI LE KGATO KAPA HO HLOLEHA HO KGATA KETSO KE ESKOM HOLDINGS SOC LTD

### 6.1 Mokgwa wa ho tletleba ho Molaodi wa Tlhahisoleseding kapa lekgotla lefe kapa lefe la taolo:

Mokopi kapa motho wa boraro a ka kenya tletlebo, haeba a sa kgotsofala ke qeto ya Mohlanka wa Tlhahisoleseding, ho Molaodi wa Tlhahisoleseding ka ho sebedisa Foromo ya 5 (Molawana wa 10) e ka fihlellwang ho sehokelo se ka tlase:

[InfoRegSA-PAIA-Form05-Reg10-1.pdf](#)

Sheba Foromo ya 5 e ka tlase e hoketsweng bakeng sa ho nolofallwa ho e sebedisa:



InfoRegSA-PAIA-For  
m05-Reg10-1.pdf

## 6.2 Mokgwa wa ho atamela Lekgotla le nang le matla a ho laela bakeng sa thuso e loketseng.

Mokopi kapa motho wa boraro a ka etsa kopo lekgotleng bakeng sa thuso e loketseng kgahlanong le qeto ya mohlanka wa tlhahisoleseding wa mokga wa setjhaba kamora ho qeta tsamaiso ya tletlebo ya Molaodi.

Ho ya ka karolo ya 82 ya PAIA, Lekgotla ha le utlwa kopo le ka fana ka taelo efe kapa efe e lokileng le e lekanang ho kenyeletswa le taelo:

- (i) ho tiisa, ho fetola kapa ho behella ka thoko qeto eo e leng taba ya kopo e amehang;
- (ii) ho kopa ho mohlanka wa tlhahisoleseding kapa bolaodi bo amehang ba mokga wa setjhaba kapa hlooho ya mokga wa poraefete ho nka kgato e jwalo kapa ho qoba ho nka kgato eo lekgotla le e nkang e hloka hala nakong e boletsweng taelong;
- (iii) ho fana ka thibelo, kimollo ya nakwana kapa e itseng, taelo ya phatlalatso kapa puseletso; kapa mabapi le ditshenyehelo.

## 7. **Tataiso ya ho Sebedisa Paia le Mokgwa wa ho Fumana Tataiso**

7.1. Molaodi, ho ya ka karolo ya 10(1) ya PAIA, o ntlafaditse mme a etsa hore Tataiso e ntlafaditsweng e fumanehe mabapi le mokgwa wa ho sebedisa PAIA ("Tataiso"), ka mokgwa o utloisisehang habonolo, jwalo ka ha ho ka hloka hala ke motho ya lakatsang ho sebedisa tokelo efe kapa efe e boletsweng ho PAIA le POPIA.

7.2. Tataiso ena e fumaneha ka dipuo tse 4 (tse nne) tsa semmuso kgokahanong [ya Molao wa Kgothaletso ya Phihlello ya Tlhahisoleseding \(PAIA\) - Eskom](#).

7.3. Tataiso e boletsweng ka hodimo e na le tlhaloso ya-

7.3.1. dipakane tsa PAIA le POPIA;

7.3.2. aterese ya poso le ya seterata, nomoro ya mohala le ya fekse, mme haeba e fumaneha, aterese ya imeile ya-

7.3.2.1. Mohlanka wa Tlhahisoleseding wa mokgatlo o mong le o mong wa setjhaba, le

7.3.2.2. Motlatsi wa Mohlanka e mong le e mong wa Tlhahisoleseding wa mokgatlo o mong le o mong wa setjhaba le wa poraefete o kgethilweng ho latela karolo ya 17(1) ya PAIA <sup>1</sup>le karolo ya 56 ya POPIA <sup>2</sup>;

7.3.3. mokgwa le sebopeho sa kopo ya-

7.3.3.1. phihlello ya rekoto ya mokgatlo wa setjhaba o boletsweng karolong ya 11 <sup>3</sup>; le

7.3.3.2. phihlello ya rekoto ya mokgatlo wa poraefete e boletsweng karolong ya 50 <sup>4</sup>;

7.3.4. thuso e fumanehang ho Mohlanka wa Tlhahisoleseding wa mokgatlo wa setjhaba ho latela PAIA le POPIA;

7.3.5. thuso e fumanehang ho Molaodi ho ya ka PAIA le POPIA;

7.3.6. ditharollo tsohle tse fumanehang molaong mabapi le ketso kapa ho hloleha ho nka kgato mabapi le tokelo kapa mosebetsi o filweng kapa o behilweng ke PAIA le POPIA, ho kenyeletswa le mokgwa wa ho beha-

7.3.6.1. tletlebo ho Molaodi; le

---

<sup>1</sup> Karolo ea 17(1) ea PAIA - Bakeng sa merero ea PAIA, mokhatlo o mong le o mong wa setjhaba o tlameha, ho latela molao o laolang khiro ea basebetsi ba mokhatlo o amehang wa setjhaba, ho khetha palo e jwalo ea batho e le batlatsi ba liofisiri tsa tlhahisoleseling kamoo ho hlokalahalang ho etsa hore mokhatlo wa setjhaba o fumaneha habonolo kamoo ho ka khonehang bakeng sa bakopi ba lirekoto tsa oona.

<sup>2</sup> Karolo ea 56(a) ea POPIA- Mokhatlo o mong le o mong wa setjhaba le wa poraefete o tlameha ho etsa tokisetso, ka mokhwa o boletsoeng karolong ea 17 ea Molao wa Khothaletso ea Phihlello ea Tlhahisoleseling, ka liphetofo tse hlokalahalang, bakeng sa ho khetha batho ba bangata jwalo, haeba ba le teng, e le batlatsi ba liofisiri tsa tlhahisoleseling kamoo ho hlokalahalang ho phetha mesebetsi le boikarabello jwalo ka ha ho hlalositsoe karolong ea 55(1) ea POPIA.

<sup>3</sup> Karolo ea 11(1) ea PAIA - Mokopi o tlameha ho fuwa phihlello ea rekoto ea mokhatlo wa setjhaba haeba mokopi eo a latela litlhoko tsohle tsa tshebetso ho PAIA tse amanang le kopo ea phihlello ea rekoto eo; mme phihlello ea rekoto eo ha e haneloe ho latela lebaka lefe kapa lefe la ho hana le boletsoeng Khaolong ea 4 ea Karolo ena.

<sup>4</sup> Karolo 50(1) ea PAIA- Mokopi o tlameha ho fuwa phihlello ea rekoto efe kapa efe ea mokhatlo wa poraefete haeba-

- a) rekoto eo e a hlokalahala bakeng sa ho sebedisa kapa ho sireletsa ditokelo dife kapa dife;
- b) motho eo o latela ditlhoko tsa tsamaiso ho PAIA tse amanang le kopo ya phihlello ya rekoto eo; le
- c) phihlello ea rekoto eo ha e haneloe ho latela lebaka lefe kapa lefe la ho hana le boletsoeng Khaolong ea 4 ea Karolo ena.

- 7.3.6.2. kopo lekgotleng la dinyewe kgahlanong le qeto e entsweng ke mohlanka wa tlhahisoleseding wa mokgahlo wa setjhaba, qeto ya boipiletso ba ka hare kapa qeto e entsweng ke Molaodi kapa qeto ya hlooho ya mokgahlo wa poraefete;
- 7.3.7. dipehelo tsa dikarolo tsa 14<sup>5</sup> le 51<sup>6</sup> tse hlokang hore mokga wa setjhaba le mokga wa poraefete, ka ho latellana, ba ngole bukana ya tataiso, le mokgwa wa ho fumana bukana ya tataiso;
- 7.3.8. dipehelo tsa dikarolo tsa 15<sup>7</sup> le 52<sup>8</sup> tse fanang ka phatlalatso ya boithaopo ya mefuta ya direkoto ke mokgatlo wa setjhaba le mokgatlo wa poraefete, ka ho latellana;
- 7.3.9. ditsebiso tse ntshitsweng ho ya ka dikarolo tsa 22<sup>9</sup> le 54<sup>10</sup> mabapi le ditefiso tse lokelang ho lefshwa mabapi le dikopo tsa phihlello; le
- 7.3.10. melawana e entsweng ho ya ka karolo ya 92<sup>11</sup>.
- 7.4. Ditho tsa setjhaba di ka hlahloba kapa tsa etsa dikopi tsa Tataiso ho tswa diofising tsa Eskom, ho kenyeletswa le ofisi ya Molaodi, nakong ya dihora tse tlwaelehileng tsa mosebetsi.

---

<sup>5</sup> Karolo ea 14(1) ea PAIA- Ofisiri ea tlhahisoleseling ea mokhatlo wa setjhaba e tlameha, bonyane ka lipuo tse tharo tsa semmuso, ho fana ka bukana e nang le tlhahisoleseling e thathamisoeng serapeng sa 4 ka holimo.

<sup>6</sup> Karolo ea 51(1) ea PAIA- Hlooho ea mokhatlo wa poraefete e tlameha ho fana ka bukana e nang le tlhaloso ea tlhahisoleseling e thathamisoeng serapeng sa 4 kaholimo.

<sup>7</sup> Karolo ea 15(1) ea PAIA- Mohlanka wa tlhahisoleseling wa mokhatlo wa setjhaba, o tlameha ho etsa hore ho fumanehe ka mokhwa o laetsoeng tlhaloso ea mefuta ea lirekoto tsa mokhatlo wa setjhaba tse fumanehang ka bohona ntle le hore motho a kope phihlello.

<sup>8</sup> Karolo ea 52(1) ea PAIA- Hlooho ea mokhatlo wa poraefete, ka boithaopo, e ka fana ka tlhaloso ea mefuta ea lirekoto tsa mokhatlo wa poraefete tse fumanehang ka boiketsetso ntle le hore motho a kope phihlello.

<sup>9</sup> Karolo ea 22(1) ea PAIA- Ofisiri ea tlhahisoleseling ea mokhatlo wa setjhaba eo kopo ea phihlello e etswang ho eena, e tlameha ho etsa tsebiso ea hore mokopi a lefe tefiso ea kopo e behiloeng (haeba e le teng), pele e sebetsana le kopo hape.

<sup>10</sup> Karolo ea 54(1) ea PAIA- Hlooho ea mokhatlo wa poraefete eo kopo ea phihlello e etswang ho eena e tlameha ho etsa tsebiso ea hore mokopi a lefe tefiso ea kopo e behiloeng (haeba e le teng), pele e tsoela pele ho sebetsana le kopo.

<sup>11</sup> Karolo ea 92(1) ea PAIA e fana ka hore – “Letona le ka, ka tsebiso ho Gazette, etsa melawana e mabapi le-

- (a) taba efe kapa efe e hlokwang kapa e dumelletsweng ke Molao ona ho laelwa;
- (b) taba efe kapa efe e amanang le ditefiso tse boletsweng dikarolong tsa 22 le 54;
- (c) tsebiso efe kapa efe e hlokwang ke Molao ona;
- (d) mekhwa e tshwanang e lokelang ho sebeliswa ke mohlanka wa tlhahisoleseling wa mokhatlo wa setjhaba ha a etsa qeto ea hore na ke lihlopha life tsa lirekoto tse lokelang ho fumaneha ho latela karolo ea 15; le
- (e) taba efe kapa efe ya tsamaiso kapa ya tsamaiso e hlokalang ho phethahatsa dipehelo tsa Molao ona.

7.5. Tataiso e ka boela ya fumanwa -

7.5.1. ha o kopuwa ho Ofisiri ya Tlhahisoleseding, o sebedisa Foromo ya 1 e fumanehang ho <https://info regulator.org.za/paia-forms/>;

7.5.2. ha o kopa, ho Molaodi wa Tlhahisoleseding, ka ho romela Foromo ya 1 (kopo ya kopi ya Tataiso) ho- [PAIACompliance@infoRegulator.org.za](mailto:PAIACompliance@infoRegulator.org.za); le

7.5.3. ho tswa webosaeteng ya Molaodi (<https://info regulator.org.za/paia-guidelines/>).

**8. TLHALOSO YA DINTHO TSEO SEHLOPHA SE TSHWARANG DIREKOTO KA TSONA LE MEKGAHLA YA DIREKOTO TSE TSHWARANG KE ESKOM HOLDINGS SOC LTD**

Dihlooho eo setheo se nang le direkoto ka tsona	Dihlopha tsa direkoto e tshwarwa sehloohong se seng le se seng
Ditokomane tsa Maano, Merero, Ditlhahiso	Ditlaleho tsa Selemo le Selemo, Morero wa Leano, Morero wa Tshebetso wa Selemo le Selemo.
Lefapha la Basebetsi (HR)	<ul style="list-style-type: none"> <li>- Maano le mekgwa ya HR;</li> <li>- Diposo tse bapaditsweng;</li> <li>- Direkoto tsa basebetsi;</li> <li>- Thuto le ntshetsopele mohlala: merero ya ntshetsopele ya bokgoni le kwetliso</li> <li>- Morero wa tekano ya mesebetsi le dipalo-palo</li> </ul>
Ditjhelete	- Ditlaleho tsa Ditjhelete tsa Selemo le Selemo
Tsamaiso ya Theko le Phepelo (P&SCM)	<ul style="list-style-type: none"> <li>- Ditokomane tsa Theko</li> <li>- Maano le Mekgwa ya P&amp;SCM</li> </ul>

**9. TSEBISO MABAPI LE MEKGAHLA YA DIREKOTO TSA ESKOM HOLDINGS SOC LTD TSE FUMANEHANG NTLE LE HA MOTHO A LOKELA HO KOPELA PHIHLELLO**



NOTICE IN TERMS  
OF SECTION 15 OF F

Molao wa Kgothaletso ya Phihlollo ya Tlhahisoleseding (PAIA) - Eskom

Mohlanka wa Tlhahisoleseding o bokelletse tsebiso e ka hodimo mabapi le mefuta ya direkoto tsa Eskom tse fumanehang ntle le hore motho a kope phihlollo ka ho tlatsa Foromo ya 2. Tsebiso e boletsweng ka hodimo e ka fihlellwa ka ho tobetsa sehokelo se ka hodimo ho websaete ya Eskom. Tsebiso e ho websaete ya Molaodi wa Tlhahisoleseding mme a ka hlahlojwa ha a kopuwa ofising e kgolo ya Eskom nakong ya dihora tse tlwaelehileng tsa ofisi.

**10. DITSHEBELETSO TSE FUMANEHANG HO DITHO TSA SETJHABA HO TSWA HO ESKOM HOLDINGS SOC LTD LE MOKGWA WA HO FUMANA DITSHEBELETSO TSEO**

Eskom e hlahisa boleng ka ho hlahisa, ho fetisetsa motlakase, ho o aba, ho o reka le ho o rekisa. Mohlala wa eona wa ho hlahisa boleng o ka tlase o bontsha kamoo e fetolang dintho tse kenang hore e be motlakase o fuwang bareki. Motlakase o hlahiswa ka ho fetola dintho tse kenang tikolohong ya tlhaho, tse kang mashala, mafura a nyutlelie, oli ya mafura le diesel, hammoho le metsi le moya, hore e be motlakase. Matla ana a fetisetswa hodima marang-rang a Eskom a ~33 000km moo phepelo le tlhoko ya motlakase di leka-lekanngwang ka nako ya sebele, ho boloka maqhubu a sistimi ya motlakase ho 50 hertz (Hz). Motlakase o ajwa ka marang-rang a pharaletseng a kabo a kwahelang naha eohle ho fana ka ditlhoko tse fetang 86% tsa Afrika Borwa le ~20% ya motlakase o hlahiswang Afrika.

**11. HO KENELA HA BANKA-SEBAKA HO THEHILWENG HA LEANO KAPA HO SEBEDISWA HA MOLAO KAPA HO PHETHAHATSA MESEBETSI KE ESKOM HOLDINGS SOC LTD**

Eskom e nka bankakarolo e le ba bohlokwa kgwebong ya eona mme e ananela maikutlo le maikutlo a bona. Eskom e sebedisana le bankakarolo ba eona ka ho nka karolo diforamong le dikomiting tse nang le basebetsi ba hlophisitsweng le ho sebedisana le bareki ba eona le batsetedi. Mmuso o tataisa leano ka hare ho Eskom, haholo-holo Lefapha la beng ba dikarolo la Eskom le Molaodi wa Naha wa Matla wa Afrika Borwa (NERSA). Tlhahisoleseding e bokelletsweng ho tswa dihlopheng tsohle e sebediswa ho fumana leano ka hare ho Eskom.

## **Meaho e kenyang letsoho e nang le basebetsi ba hlophisitsweng**

Eskom e thehile dibopeho tse loketseng tsa ho nka karolo le basebetsi ba hlophisitsweng ho netefatsa hore basebetsi ba ka susumetsa diqeto tse ba amang ka tsela e utlwahalang. Mokgwa wa ho susumetsa diqeto o kenyetsa, empa ha o felle feela ho, mekgwa ya ditherisano le ho arolelana tlhahisoleseding. Diqeto di susumetswa ka diforamo tse fapaneng le basebetsi ba hlophisitsweng, jwalo ka Foramo ya Naha ya Dihlopha tsa Dikarohano, Foramo ya Boeletsisi ya Bohareng (CCF), Foramo ya Ditherisano ya Bohareng (CBF) le Foramo ya Leano (SF). Dikomiti tsena le diforamo di hlaloswa ka tlase:

### **Foramo ya Sehlopha sa Naha sa Karohano**

Foramo ya Naha ya Dihlopha tsa Karohano e sebetsana le ditaba ka tshusumetso ya sehlopha ka kakaretso.

### **Foramo ya Boeletsisi ya Bohareng (CCF)**

CCF ke foramo bakeng sa dipuisano tsa naha le ho arolelana tlhahisoleseding. Ditaba tsohle tse nang le tshusumetso ho Eskom ka bophara di sebetswa foramong ena. Melao-motheo eohle e sebetsang Foramong ya Sehlopha sa Naha sa Karohano le eona ya sebetsa mona.

### **Foramo ya Dipuisano e Bohareng**

Ena ke foramo moo ho buisanwang ka meputso le maemo a tshebeletso ho etsahalang selemo le selemo. Ditaba tse sebetswang foramong ena di na le tshusumetso ho Eskom ka bophara mme di ka' na tsa se ke tsa sebetswa foramong efe kapa efe e nngwe. Haeba ditaba di hlahiswa ke CCF, di hloka ho fetisetswa foramong ena.

### **Foramo ya Maano**

Ena ke foramo moo ho buisanwang ka ditaba tsa maano a maemo a hodimo le ditaba tsa molao-motheo. Leha ho le jwalo, e ntse e le foramo ya ho arolelana tlhahisoleseding mme e ke ke ya sebediswa e le sehlopha sa boipiletso bakeng sa meaho e meng. Ba bang teng foramong ena ba lekanyeditswe ho ditho tse phahameng tsa tsamaiso ho Eskom le mekgatlo ya basebetsi.

### **Tshebedisano le Bareki**

Eskom e ananela bareki ba eona mme e buisana le bona kgafetsa. Maikutlo a fumanwa kgafetsa ho bareki ba rona, mme ditlhaliso di fana ka maikutlo a bohlokwa kgwebong ya rona.

### **Tshebedisano le Batsetedi**

Eskom e buisana le batsetedi ba yona kgafetsa, e netefatsa hore ba tsebiswa ka diphetoho ka hare ho Eskom le hore dipontsho tsa kamehla tsa tsela di etswa ho potoloha naha.

### **NERSA**

Ka ho hlophiswa botjha ha Indasteri ya Phepelo ya Motlakase, NERSA e tla nahana ka mekgwa e meng ya mmara wa setheo le wa motlakase e fumanehang ho dumella tlhodisano le kgetho ya bareki mme ka hona e tlose boipuso ba Eskom tlhahisong ya motlakase. NERSA e dumela hore ho bohlokwa hore naha ya rona e be le pono bakeng sa indasteri ya phepelo ya motlakase e le hore kaofela re tsebe tsela eo re eang ho eona. Phetoho indastering e tlameha ho rerilwe, ho etswa ka mekgahlelo, le ho tswela pele. Ho netefatsa katleho ya indasteri, NERSA e kgothalletsa ntshetsopele e latelang:

- Ho thewa le ho sebetsa ha indasteri ya phepelo ya motlakase e sebetsang hantle le e sebetsang hantle
- Ho fedisa boikemelo ba mahapa-tsohle makaleng a tlhahiso le kabo
- Ho lokisa ditheko tsa tshebediso ya ho qetela le ditefiso
- Ho fa bareki tokelo ya ho kgetha mofani wa ditshebeletso tsa motlakase
- Ho theha mmara wa motlakase
- Ho hlalisa tlhodisano indastering, haholo-holo lefapheng la tlhahiso
- Ho sebetsana le tshusumetso ya tlhahiso le kabo tikolohong hammoho le phetiso ka NTCSA (Khamphani ya Naha ya Phetisetso ya Afrika Borwa).
- Ho dumella phihlelo e bulehileng, e sa kgetholleng tsamaisong ya phetiso ka NTCSA
- Ho lekanya lebala la ho bapala pakeng tsa baabi ba motlakase
- Ho kgothaletsa ho kenya letsoho ha lekala la poraefete indastering

## **12. HO TSHEBEDISA TLHAHISOLESEDING YA BOTHO**

### **12.1 Morero wa ho Sebetsa**

Eskom e bokella, e sebedisa le ho boloka tlhahisoleseding ya botho ho sebetsana le tlhahisoleseding e jwalo ho isa boholong bo hlokahalang ho tsamaisa mesebetsi ya yona ya kgwebo.

Eskom e tla kopa tumello ya motho ya amehang ho sebetsana le tlhahisoleseding ya botho, ho kenyeletswa le tshebetso e tswelang pele ya eona ntle le ha ho etswa konteraka le motho ya amehang ho latela data, kapa moo ho hlokahalang ke molao kapa ha ho etswa mosebetsi wa setjhaba kapa mosebetsi kapa moo Eskom e lokollotsweng ke molaodi.

## 12.2 Tlhaloso ya dihlopha tsa Batho ba nang le Dintlha le tsa tlhahisoleseding kapa dihlopha tsa tlhahisoleseding e amanang le tsona

- nomoro efe kapa efe e mo kgethollang, letshwao, aterese ya imeile, aterese ya sebaka, nomoro ya mohala, tlhahisoleseding ya sebaka, boitsebiso ba inthanete, kapa kabelo e nngwe ho motho eo.
- tlhahisoleseding ya bayometrike ya motho eo.
- maikutlo a motho ka mong, maikutlo, kapa dikgetho tsa hae.
- mangolo a rometsweng ke motho eo ka mokgwa o sa tobang kapa o totobetseng a mofuta wa poraefete kapa wa lekunutu kapa mangolo a mang a tla senola ditaba tsa mangolo a pele.
- maikutlo kapa maikutlo a motho e mong ka motho eo; le
- lebitso la motho haeba le hlaha le tlhahisoleseding e nngwe ya botho e amanang le motho eo kapa haeba ho senolwa ha lebitso ka bolona ho tla senola tlhahisoleseding ka motho eo.

**Tlhahisoleseding e ikgethang** : e bolela ditumelo tsa bodumedi kapa tsa filosofi, morabe kapa setso, ho ba setho sa mokgatlo wa basebetsi, kgodiseho ya dipolotiki, bophelo bo botle kapa thobalano, kapa tlhahisoleseding ya biometric ya motho ya nang le data, kapa boitshwaro ba botlokotsebe ba motho ya nang le data ho fihlela moo tlhahisoleseding e jwalo e amanang le ( i ) ho etswa ha tlolo ya molao e qoswang ke motho ya nang le data, kapa (ii) dinyewe dife kapa dife mabapi le tlolo ya molao efe kapa efe e qoswang e entswe ke motho ya nang le data kapa ho lahla dinyewe tse jwalo.

### **Dihlopha tsa batho ba nang le data le Tlhahisoleseding ya bona**

Eskom e ka sebetsana le tlhahisoleseding ya dihlopha tsa batho ba kang basebetsi, bareki, bafepedi, kapa motho ofe kapa ofe wa boraro ("mona ba bitswang batho ba nang le data") ba sebedisanang le Eskom. Mofuta wa tlhahisoleseding e ka sebediswang o ka tlase. Eskom e ka bokella, ya sebedisa le ho boloka tlhahisoleseding e lekaneng le e amehang ho tsamaisa kgwebo ya yona.

<b><u>Sehlooho sa data</u></b>	<b><u>Mefuta ya tlhahisoleseding e bokelleltsweng</u></b>	<b><u>Morero wa tshebetso</u></b>
<p>Bareki</p> <p>Lefellwa esale pele</p> <p>Basebedisi ba motlakase ba banyenyane</p> <p>Basebedisi ba motlakase ba bangata</p>	<p>Lebitso, fane, nomoro ya boitsebiso, nomoro ya mohala, aterese ya imeile, nomoro ya ngodiso ya khamphani, aterese ya sebaka le ya poso, dintlha tsa tekanyo, dintlha tsa banka,</p>	<p>Ho phethela tumellano ya phepelo ya motlakase.</p> <p>Ho fana ka ditshebeletso tsa tlhokomelo ho moreki.</p> <p>Ho hokahanya bareki le gridi.</p>
<p><b><u>Bafepedi/Bafani ba Ditheko</u></b></p>	<p><b><u>Ditokomane tsa molao –</u></b></p> <p>Tumello ya lekgetho, mangolo a BBEE, mangolo a COIDA, nomoro ya ngodiso ya khamphani, lebitso, morabe, bong, setso, nomoro ya boitsebiso, nomoro ya mohala, aterese ya imeile, aterese ya sebaka, ho ba setho kapa beng ba dikarolo tsa khamphani.</p> <p>Ditlaleho tsa ditjhelete le dintlha tsa banka.</p>	<p>Kopo ya tlhahisoleseding e batsi - ho bokella database ya bafepedi (ho fumana hore na mosebetsi o etswa jwang le hore na bafepedi ba teng mmarakeng ho fana ka thepa le ditshebeletso tse jwalo).</p> <p>Dithentara – ho bokella tlhahisoleseding bakeng sa merero ya ho lekola, ho ahlola le ho fana ka thenda ho mofani le ho fumana mofani ya ka fanang ka tshebeletso ho Eskom.</p> <p>Bafani ba tender ba sa atlehang – ho bokella bakeng sa merero ya ho lekola le ho ahlola tender</p>

		le ho boloka tlhahisoleseding bakeng sa merero ya tlhahlobo ya ditjhelete le haeba mofani ya tender ya swabileng a beha tletlebo kapa a nka kgato ya molao.
<b><u>Basebetsi</u></b>	Lebitso, fane, nomoro ya boitsebiso, dintlha tsa banka, tlhahisoleseding ya bongaka, dintlha tsa batho ba itshetlehileng ka bona, tlhahisoleseding ya maemo a tshohanyetso, aterese ya bodulo le ya poso, nomoro ya referense ya lekgetho, mangolo a thuto, bong, morabe, botjhaba, meputso le dintlha tsa bajalefa.	Ho laola le ho laola dikamano tsa basebetsi.
<b><u>Bakgethwa ba ho hira batho</u></b>	Lebitso, fane, nomoro ya boitsebiso, aterese ya imeile, dinomoro tsa mohala, aterese, mangolo a thuto, palo ya batho ba itshetlehileng ka bona, di-pay-slips le/kapa diteko tsa kelello, netefatso le ditshupiso.	Ho hlahloba le ho lekola bakgethwa bakeng sa merero ya ho hira.

Sheba Boemo ba Lekunutu la Kantle ba Eskom ho [www.eskom.co.za](http://www.eskom.co.za) kapa Setatementsa sa Lekunutu la Ka Hare ho [Eskom](#) [Intranet](#)

### **Mokgwa oo re bokellang tlhahisoleseding ya botho ka oona**

Re ka bokella tlhahisoleseding ya botho ka kotloloho ho tswa ho motho ya amehang, ka portal ya imeile, ka webosaete ya rona, kapa ho tswa ho batho ba boraro.

### **Ho arolelana tlhahisoleseding ya botho**

Re ka arolelana tlhahisoleseding ya hau ya botho moo ho hloka halang le basebetsi ba mokgwa wa boraro ho phethahatsa ditlhoko tsa rona tsa kgwebo ho latela qeto ya tumellano ya mofani.

Ho senolwa ha tlhahisoleseding ya hau ya botho ho ka etswa ho batho ba bang jwalokaha molao o hloka.

### **Ho sebetsana le tlhahisoleseding e kgethehileng ya botho**

Eskom e kanna ya se sebetse tlhahisoleseding ya botho e amanang le morabe kapa tshimoloho ya morabe, ho ba setho sa mokgatlo wa basebetsi, tlhahisoleseding ya bophelo bo botle kapa ya biometric, kapa boitshwaro ba botlokotsebe ba motho ya nang le data ntle le haeba:

- e dumellwa ke motho ya nang le tlhahisoleseding
- e hlokwang ke molao
- bakeng sa merero ya nalane kapa dipatlisiso kapa
- tlhahisoleseding e fumaneha phatlalatsa.

### **Ho boloka tlhahisoleseding ya botho**

Eskom e ka boloka direkoto tsa tlhahisoleseding ya botho ha feela ho hlokahala ho ya ka melao e sebetsang kapa bakeng sa merero ya tshebetso jwalo ka ha ho boletswe ho Maemo a Tshireletso a Eskom.

Eskom e ka nna ya boloka tlhahisoleseding e fetang ditaello tsa molao bakeng sa merero ya nalane kapa ya dipalo-palo.

### **Boleng ba tlhahisoleseding le polokeho**

Eskom e nka mehato e loketseng le e utlwalang ya botekgeniki ho sireletsa lekunutu, botshepehi le boleng ba tlhahisoleseding ya motho ya nang le data ho latela Leano la eona la Tshireletso ya Tlhahisoleseding ho qoba phihlelo e sa dumellwang, tahlehelo le tshenyoye ya tlhahisoleseding e jwalo.

## **12. Ditokelo tsa motho ya nang le data**

- **Phihlelo ya tlhahisoleseding ya botho e bolokilweng ke Eskom**

Motho ya nang le data o na le tokelo ya ho netefatsa, mahala, hore na Eskom e na le tlhahisoleseding ya eona ya botho. Uena jwaloka motho ya nang le data o boetse o na le tokelo ya ho fumana mofuta wa tlhahisoleseding e bolokilweng ke Eskom kapa mokga wa boraro ka tefiso e behilweng ka Ofisi ya POPIA, e ka ikopanngwang le uena ho [POPIA@eskom.co.za](mailto:POPIA@eskom.co.za).

- **Ho lokisa le ho ntlafatsa tlhahisoleseding ya botho.**

Eskom e tla nka mehato e utlwahalang ho netefatsa hore tlhahisoleseding ya botho ya motho ya nang le data e nepahetse ebile e ntlafaditswe. Leha ho le jwalo, motho ya nang le data o na le tokelo, ntle ho tefo, ya ho lokisa, ho ntlafatsa, kapa ho hlakola tlhahisoleseding ya hae ya botho, e ka nnang ya se nepahale, ya kgelosa, ya siilwe ke nako, kapa ya fumanwa ka mokgwa o seng molaong ka mokgwa o laetsweng. Sehokelo sa diforomo se ka fumanwa ho [www.eskom.co.za](http://www.eskom.co.za) kapa ho [eServices : Information Regulator \(eforegulator.org.za\)](http://eServices:InformationRegulator(eforegulator.org.za))

### **1. Kganyetso ya tshebetso ya tlhahisoleseding ya botho**

Motho ya amehang ka data a ka hanyetsa ka nako efe kapa efe ka mabaka a utlwahalang tshebetsong ya tlhahisoleseding ya hae ya botho ho latela thahasello e molaong kapa tshebetsong ya mosebetsi wa molao wa setjhaba ka mokgwa o laetsweng.

Ho feta moo, motho ya amehang a ka nna a hanyetsa papatso e tobileng.

### **2. Ho hulwa ha tumello**

Motho ya amehang o na le tokelo ya ho hula tumello ya hae neng kapa neng ho latela Karolo ya 11(2)(b) ha feela e sa ame qeto kapa tshebetso ya konteraka, thahasello e molaong ya Eskom, motho ya amehang, kapa ho latela ditlhoko tsa molao.

### **3. Phetisetso ya tlhahisoleseding ya botho**

Eskom e kanna ya se ke ya fetisetsa, ya arolelana, kapa ya boloka tlhahisoleseding ya botho ya motho ya nang le data kante ho Rephaboliki ya Afrika Borwa ntle le haeba e hlokahala bakeng sa ditlhoko tsa eona tsa kgwebo le ho latela ditlhoko tsa POPIA.

### **4. Ditletlebo**

Jwalo ka motho ya nang le data, o ka kenya tletlebo ho ya ka Karolo ya 74 ya POPIA ho molaodi mabapi le tshitiso e qoswang ya ho sireletsa tlhahisoleseding ya hao ya botho foromong e laetsweng e hoketsweng ka tlase.

Ka tsela e nngwe, o ka qala ka ho romela tletlebo ya hau Ofising ya POPIA mme wa romela tletlebo ya hau ho [POPIA@eskom.co.za](mailto:POPIA@eskom.co.za).

Dihlopha tsa Batho ba nang le Dintlha	Tlhahisoleseding ya Botho e ka Sebediswang
Batho ba tlhaho	Mabitso le fane; dintlha tsa ho ikopanya (nomoro(di) ya ho ikopanya, nomoro ya fekse, aterese ya imeile); Aterese ya bodulo, ya poso kapa ya kgwebo; Nomoro ya boitsebiso/boitsebiso bo ikgethang le mangolo a lekunutu
Batho ba Molao	Mabitso a batho bao ho ka ikopanngwang le bona; Lebitso la mokga wa molao; aterese ya sebaka le ya poso; dintlha tsa ho ikopanya (nomoro(di) ya ho ikopanya, nomoro ya fekse, aterese ya imeile); nomoro ya ngodiso; tlhahisoleseding ya ditjhelete, kgwebo, saense kapa botekgeniki le diphiri tsa kgwebo
Basebetsi	Bong, boimana, boemo ba lenyalo, dilemo, morabe, puo, tlhahisoleseding ya thuto (ditshwaneleho); tlhahisoleseding ya ditjhelete; nalane ya mosebetsi; nomoro ya boitsebiso; aterese ya sebaka le ya poso; dintlha tsa ho ikopanya (nomoro(dinomoro) tsa ho ikopanya, nomoro ya fekse, aterese ya imeile); boitshwaro ba botlokotsebe; boiketlo le beng ka bona (ditho tsa lelapa) morabe, bongaka, bong, bong, botjhaba, setso kapa semelo sa setjhaba, tshekamelo ya thobalano, dilemo, bophelo bo botle ba mmele kapa ba kelello, boiketlo, bokowa, bodumedi, letswalo, tumelo, setso, puo, tlhahisoleseding ya biometric ya motho eo

**12.3 Baamohedi kapa dihlopha tsa baamohedi bao tlhahisoleseding ya botho e ka fuwang bona**

<b>Sehlopha sa tlhahisoleseding ya botho</b>	<b>Baamohedi kapa Dihlopha tsa Baamohedi</b>
Nomoro ya boitsebiso le mabitso, bakeng sa tlhahlobo ya botlokotsebe	Makala a Tshebetso ya Molao (SAPS, SIU, Hawks, SSA)
Ditshwaneleho, bakeng sa netefatso ya ditshwaneleho	Bolaodi ba Mangolo a Thuto ba Afrika Borwa (SAQA)
	Ditshebeletso tsa Lekgetho tsa Afrika Borwa (SARS)
	Dithuso tsa Bongaka
	Mekgatlo ya Basebetsi (NUMSA, Bonngwe)
	Mekgatlo ya Dibanka
	Dikhamphani tsa Inshoreense
Nalane ya mokitlane le tefo, bakeng sa tlhahisoleseding ya mokitlane	Diofisi tsa Mekitlane
	Mafapha a Netefatso (mohlala, MIE)

**12.4 Phallo e rerilweng ya tlhahisoleseding ya botho e fetang meeding e fapaneng**

Eskom e rerile ho phalla ha tlhahisoleseding ya botho ka mose ho meedi, haholo-holo mabapi le ditshebeletso tse thehilweng marung. Phallo ena e laolwa ke maano a ka hare a Eskom le ditshireletso tsa konteraka tse tsamaellanang le Molao wa Tshireletso ya Tlhahisoleseding ya Botho wa 4 wa 2013 (POPIA)

**12.5 Tlhaloso e Akaretsang ya Mehato ya Tshireletso ya Tlhahisoleseding ho kenngwa tshebetsong ke mokga o ikarabellang ho netefatsa lekunutu, botshepehi le ho fumaneha ha tlhahisoleseding**

Dintlha tse phomotsweng le tse tsamaiswang di patilwe ka mokgwa o patilweng ho sireletsa dintlha tse hlokolosi hore di se ke tsa senolwa.

dibakeng tse sa hlahiseng e patilwe. Netefatso ya dintlha tse ngata (MFA) e sebediswa e le lera la bobedi la netefatso ho thibela phihlello e sa dumellwang. Sesebediswa sa Tsamaiso ya Phihlello e Nang le Tshireletso (PAM) se sebediswa, se bolokang, se laolang le ho potoloha mangolo a diakhaonte tse nang le tshireletso ka polokeho. Mokgwa wa taolo ya phihlello ya motheo wa role (RBAC) o sebediswa ho netefatsa hore phihlello e nang le tshireletso e fokolang e fanwa. Tharollo e tswetseng pele ya End Point Security e sebediswa e fanang ka bokgoni bo felletseng ba ho lemoha ditshoso le ho arabela maamong a fapaneng a tshireletso. Tharollo ya ho lemoha le ho arabela marangrang (NDR) e sebediswang ke AI e sebediswa ho lemoha sephethephethe le diphoso tse kotsi.

Tharollo ya ho beha leihlo e tsamaiswang ke AI bakeng sa ho beha leihlo ka matla. Sesebediswa sa Thibelo ya Tahlehelo ya Dintlha (DLP) se sebedisitswe bakeng sa Mesebetsi ya Microsoft (MS) 365. Di-backup tse eketsehileng tsa letsatsi le letsatsi di tla etswa, di patilwe, mme di bolokwe ka mokgwa o sireletsehileng kantle ho sebaka. Ho tla sebediswa ho hokahanya data ka nako ya sebele kapa ho pheta-pheta data sebakeng sa bobedi kapa sa ho hlahophelwa ha dikoduwa (DR). Morero wa Phodiso ya Dikoduwa (DRP), o hlahoswa, o lekwa selemo le selemo ho netefatsa hore di-DRP dia nepahala ebile di loketse ho itokisetsa koduwa, mme di na le mokgwa o motle wa ho sebetsana le eona. Morero le Tsamaiso ya ho Kgutlisa Backup di hlahoswa, di lekwa selemo le selemo mme di netefatsa hore data e ka kgutliswa le ho kgutliswa hape. Mokgwa wa tshireletso wa ho hana tshebeletso (DDoS) o ajwa bakeng sa ditshebeletso tsohle tsa lera . Firewall ya Kopo ya Web (WAF) bakeng sa ditshebetso tsohle tse shebaneng le inthanete le ditshebetso tse thehilweng marang-rang. Di-firewall tsa perimeter di sebediswa ho dumella sephethephethe ka mokgwa o sireletsehileng pakeng tsa marang-rang a kgwebo ya Eskom le Inthanete. Diteko tsa ho Kena ka Mokgwa o Tlwaelehileng dia etswa. Diteko tsa ho Kotsi le tsa ho Hlaseha dia etswa. Ditlahlobo tsa kamehla tsa kantle/ka hare dia etswa. Ditlahlobo tsa kamehla tsa kantle/ka hare dia etswa. Ditlahlobo tsa kamehla tsa kantle/ka hare dia etswa.

## **13. HO FUMANEA HA BUKANA YA DINTHO**

13.1 Bukana ena e fumaneha ka dipuo tse nne tse latelang tsa semmuso -

13.1.1 Senyesemane;

13.1.2 Sezulu;

13.1.3 Sesotho;

13.1.4 Seafrikanse.

13.2 Kopi ya Bukana ena kapa mofuta wa eona o ntlafaditsweng, e fumaneha hape ka tsela e latelang-

13.2.1 ho [www.eskom.co.za](http://www.eskom.co.za) , ya mokgatlo wa setjhaba;

13.2.2 ofising e kgolo ya mokgatlo wa setjhaba bakeng sa tlhahlobo ya setjhaba nakong ya dihora tse tlwaelehileng tsa kgwebo;

13.2.3 ho motho ofe kapa ofe ha a kokuwa le ha a lefa tefiso e utlwahalang e behetsweng; le

13.2.4 ho Molaodi wa Tlhahisoleseding ha o kokuwa.

13.3 Tefiso bakeng sa kopi ya Bukana, jwalo ka ha ho boletswe ho sehlomathiso sa B sa Melawana, e tla lefshwa bakeng sa kopi e nngwe le e nngwe ya boholo ba A4 e entsweng.

#### **14. HO NTLAFATSA BUKANA YA DINTHO TSE NGOTSWENG**

Eskom Holdings SOC Ltd e tla, haeba ho hlokahala, ho ntlafatsa le ho phatlalatsa Bukana ena selemo le selemo.