

**LENANEO LA TEKOLO YA KHUETŠO YA PROJEKE GO TIKOLOGO
LE
KGOPELO YA LAESENSE YA TAOLO YA DITLAKALA**

**KATOLOŠO YE E ŠIŠINYWAGO YA MATAMO A MOLORA SETEŠENG SA GO FEHLA
MOHLAGASE SA HENDRINA, MPUMALANGA**



DEA Reference Number: 12/12/20/2175

SENGWALWA SA TSHEDIMOŠO PROJEKE



May 2011

SENGWALWA SE SE GO HLALOSETŠA ENG?

Nepo ka Sengwalwa se sa Tshedimošo ya Projeke (BID) ke go fa Maphaka a Nang le Kgahlego le/goba a Amegago tshedimošo ka ga projeke ye e šišinywago ya Letamo la Molara la Hendrina le lenaneo la go dira kgopelo le le tla latelwago (ke gore, lenaneo la Lenaneo la go Lekola Khuetšo ya Projeke go Tikologo (EIA) le lenaneo la Kgopelo ya Laesense ya Taolo ya Ditlakala). Se hlalosa le ka moo o ka amegago projekeng, go amogela tshedimošo ge Lenaneo la go Lekola Khuetšo ya Projeke go Tikologo le le gare le tšwela pele, le go tšweletša mathata le/goba dintlha tše sa go fetišego gabotse mabapi le kgonagalo ya dikhuetšo tše mpe tša projeke go tikologo. Ka go realo o laletšwa go ingwadiša bjalo le Lephakga le le Nang le Kgahlego goba le Amegago (I&AP) ka go tlatša le go buša letlakala la ditshwaotshwao le la go ingwadiša le le kgomareditšwego go sengwalwa se.

Sengwalwa sa BID se tla go thuša go:

- Lebelela ge e ba o na le kgahlago go le/goba o angwa ke projeke ye e šišinywago;
- Kwešiša projeke bokaone gore o kgone go fana ka ditshwaotshwao; le
- Kwešiša lenaneo la tumelelo ya tikologo gore o kgone go kgatha tema ka tshwanelo.

**KE KA LEBAKA LA ENG GO KATOLOŠWA MATAMO A MALORA A SETEŠE SA GO
FEHLA MOHLAGASE SA HEDNRINA?**

Mošomomogolo wa Eskom ke go tšweletša, go romela le go aba mohlagase Afrika Borwa ka bophara. Mohlagase ka tlhago ya wona o ka se bolokwe kafao o swanetše go šomišwa ge o le gare o tšweletšwa. Kafao mohlagase o tšweletšwa go ya ka nyakego ya wona. Kabo ye e tshepegago ya mohlagase ka Eskom e bohlokwa go tlabollo ya diintasteri le matsapeng a mangwe a kimollo ya bohloki mo nageng.

Gore Eskom e kgone go phathagatša maikarabelo le maitlamo a yona a dinyakwa tše di sa fetšeng go oketšega tša badiriši mo Afrika Borwa, e nngwe ya dikgetho tša Eskom ke

go katološa bophelo bja mananeokgoparara a yona a bokgoni bja tšweletšo, le mathale a thomelo le kabo ya mohlagase. Katoloso ga e ame feela kago ya diteše tše diswa tša go fehla mohlagase eupša le katološo le tlhabollo ya ditese tša bjale tša go fehla mohlagase go netefatša gore le bophelo bja diteše tša go fehla mohlagase bo a telefala.

Hendrina Power Station, ka Profenseng ya Mpumalanga mo lebakeng le e šomiša 'wet ashing system' go lahla molora. Hendrina Power Station mo lebakeng e na le matamo a mahlano a molora, moo a mabedi a wona (Letamo la molora 3 le 5) e leng wona a šomago mo lebakeng le, matamo a mangwe a mararo (Letamo la molora 1, 2 & 4) ga a šome ka lebaka la ge a fihletše bogomo bja wona (Letamo 1 le 4) goba ka mabaka a go se itekanele (Dam 2). Ka kelo ya bjale ya molora wo o tšhollwago Letamo 3 le 5 a tla be a tletše mo mengwageng e mehlano (go tloga mathomong a 2010). Go lebeletšwe gore Hendrina Power Station e tla tšweletša molora wo o lekanyetšwago go 64.2 million m³ go fihlela ge bophelo bja yona bo fihla ngwageng wa mafelelo woo mo lebakeng le o lekanyetšwago go ba 2035.

Go utullotšwe, ka diphatišišo, gore dinolofatši tša bjale tša go tšhollela molora ga di na le bokgoni bja go ka tšea kelo e kalo ya molora bophelong bja seteše ka moka. Kafao, Hendrina Power Station e šišinya go katološa dinolofatši tša go tšhollela molora le metheokgoparara e mengwe ye e amanago le tšona tsa bogolo bjo bo latelago:

- Sekgoba sa moyeng sa 43.3 million m³
- Boalo bja fase bja 139 ha
- Boalo bja fase bja metheokgoparara ye e amanago le yona bjalo ka Ash Water Return Dams bja 70 ha

Nyakego ya katološo ye ke go kgontšha Hendrina Power Station go tšwela go tšholla molora ka tsela ya maikarabelo ye e sa amego tikologo ga mpe mo nakong ya bophelo bja Power Station, bjo bo amanago le kelo ya godimo ya molora wa malahla, le nyakego ye e potlakilego ya go katološa bophelo bja seteše.

PROJEKE YA KATOLOŠO YA LETAMO LA MOLORA LA HENDRINA E AMA ENG?

Projeke e akaretša katološo ya dinolofatši tša Letamo la Molora kua Hendrina Power Station ka Profenseng ya Mpumalanga. Katološo ya letamo la molora e tla swanelwa ke go ba e kgolo mo go lekanego go ka swara molora wa 43.3 million m³. Boalo bja katološo ye e šišinywago bo lekanyetšwa go ba 200 ha le ge go le bjalo, sebopego sa mafelelo sa seswantšhokgolo sa boalo se sa ntše se tla thalwa ke dientšere.

Godimo ga katološo ya matamo a molora projeke e tla akaretša le katološo ya mananeokgoparara a maleba ao a amanago le lenaneo lago tšholla molora, bjalo ka matamo a meetse a molora, diphaephe, mesela ya meetse a pula, 'seepage water collection systems', di-pump station, 'seepage dams', bj.bj..

GO LAHLWA GA MOLORA

Lenaneo la go fehla mohlagase ka malahla le tsweletša molora o montši, wo o tšhollelwago dithobolong le matamong a molora. Eskom e šomiša malahla a khwalithi ya fase (a bitšwa middlings coal) ao a tšweletšago molora o montši ge a fišitšwe. Bontši bja malahla a khwalithi ya godimo a romelwa ntle. Eskom e šomiša mokgwa wo meetse goba wo o omilego wa go lahla molora. Mekgwa ye ka bobedi e šomiša meetse a kelelatšhila goba a ditšhila, ao eleng setšweletšwa sa lenaneo la 'cascading water re-use'. Go lahlwa ga molora ka mokgwa o meetse (Wet ash disposal) go ama tshepedišo ya molora ka hydraulic, mola lahlwa ga molora ka mokgwa wo omilego go ama tshepedišo ya molora wo o kolobišitšwego ga nnyane ka mapanta..

Hendrina Power Station e lahla molora ka mokgwa wa 'wet ashing' kafao letamo le leswa la molora le le šišinywago le tla agwa gore le nyalane le lenaneo la bjale..

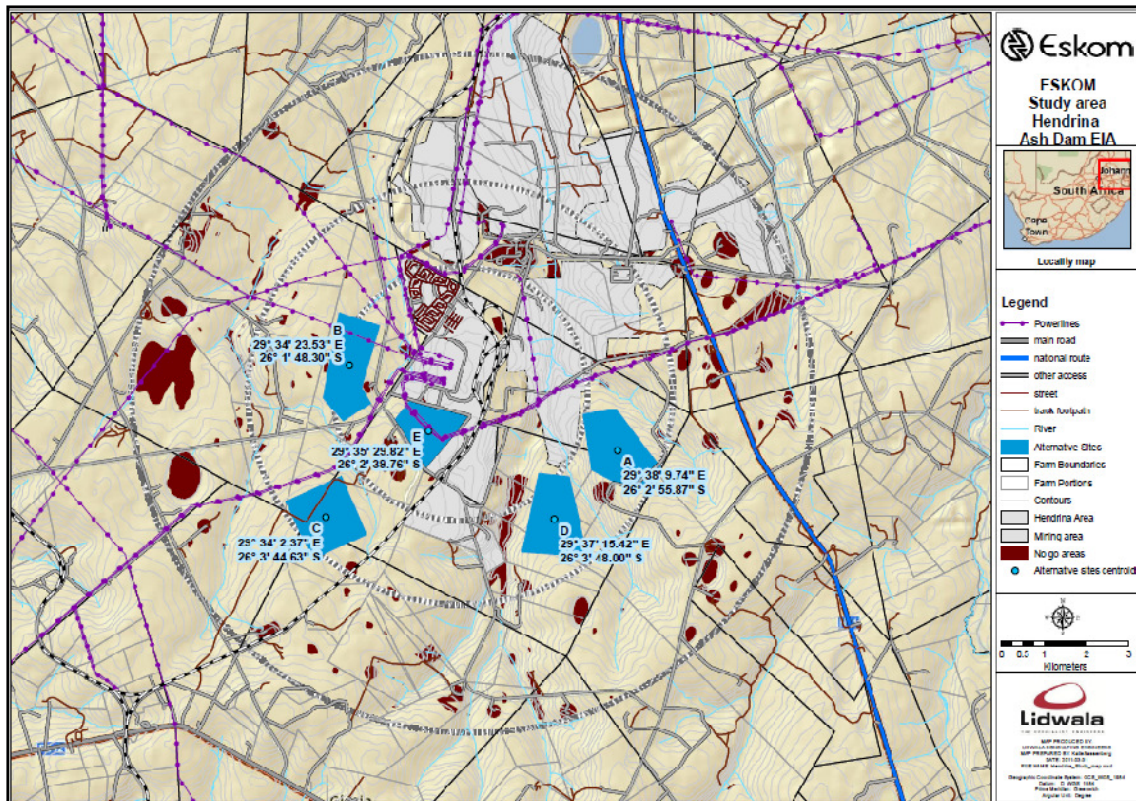
DIKGETHO TŠE DINGWE TŠA PROJEKE

- ***Dikgetho tše dingwe tša setsha:***

Seswantšho 1 se bontšha ditsha tše dingwe tše di šupilwego tša katološo ye e šišinywago ya letamo le leswa la molora le mananeokgoparara a amanago le lona. Dikgetho tše dingwe tša metheokgoparara di tla bontšhwa legatong la scoping le legatong la EIA.

- ***Metheokgoparara ye e Amanago Katološo:***

Metheokgoparara ye e amanago le katološo bjalo ka diphaephe, seepage dams le di-return dam tša meetse a molora e tla nyakega bakeng sa projeke ye e šišinywago. Dikgetho tše dingwe tša metheokgoparara di tla bontšhwa legatong la scoping le legatong la EIA.



Seswantšho 1: Dikgetho tše dingwe tša ditsha

KE DIFE DIKHUETŠO TŠE MPE TŠE DI KA BANG GONA TŠA TIKOLOGO TŠE DI AMANAGO LE PROJEKE YE E ŠIŠINYWAGO?

Bogomo bja bjale bja Tekolo ya Khuetšo ya Projeke go Tikologo (EIA) bo akaretša:

- Katološo ye e šišinywago ya letamo la molora le metheokgoparara ye e amanago le lona, e akaretša *gareng ga tše dingwe*:
 - Diphaephe;
 - Di-Pump station;
 - Mesela ya meetse a pula;
 - Seepage collection systems; le
 - Return dam tša Meetse a Molora.

Go lebeletšwe palo ya go tsebalega ya dikhuetšo tše mpe tša tikologo tše di amanago le projeke. Bja'ka karolo ya Tekolo ya Khuetšo ya Projeke go Tikologo (EIA), dikhuetšo tše mpe tše di lebeletšwego di tla lekolwa ka diphatišišo tše di tseneletšego tše di latelago:

Diphatišišo tše di tseneletšego	Setheo se se Rwelego Maikarabelo a Diphatišišo
Dikhuetšo go meetse a ka fase ga mabu	Metago Water GeoSciences Consulting
Dikhuetšo go meetse a ka godimo ga mabu le diphedi le dimela tša ka meetseng	Ecotone Freshwater Consultants
Khuetso go dimela le diphedi	Bathusi Environmental

Diphatišišo tše di tseneletšego	Setheo se se Rwelego Maikarabelo a Diphatišišo
Dikhuetšo go mebu & bokgoni bja temo	Agricultural Research Council
Dikhuetšo go methopo ya bohwa	Johnny van Schalkwyk
Dikhuetšo go khwalithi ya moya	Airshed Planning Professionals
Dikhuetšo tse di bakwago ke lešata	Francois Malherbe Acoustic Consultants
Dikhuetšo go tikologo ya leago	Lidwala Consulting Engineers (SA)
Khuetšo go avifauna	Endangered Wildlife Trust
Tekolo ya khuetšo ya ponagalo	MetroGIS
Seswantšhokgopolo	Lidwala Consulting Engineers (SA) and Alan Robinson
Diphatišišo tša geotechnical	Alan Robinson
GIS	Lidwala Consulting Engineers (SA)
Survey	Global Geomatics

Bja'ka karolo ya Diphatišišo tša Scoping, diphatišišo tše di tseneletšego tša 'desktop' di tla šupa dintlha tše rileng tše di hlokago go fatišišwa go ya pele ka gare ga legato la EIA phase go akaretšwa kgonagalo ya diphatišišo tše dingwe tša tlaleletšo tše di ka hlokegago. Maele go tšwa go Maphakga a Nang le Kgahlego le a Amegago (I&APs) ka lenaneo la kamego ya setšhaba le wona a fana ka maele a bohlokwa go šupeng mabaka a nyakago go fatišišwa ka gare ga lenaneo le la EIA. Diphatišišo tše di hlakilego ka botlalo tša dikhuetšo tše di ka bang bohlokwa di tla dira ka gare ga kgato ya EIA ya projeke ntlheng e nngwe le e nngwe.

Diphatišišo tša Tekolo ya Tikologo (Environmental Screening Study) di dirilwe go swaya mafelo a boi ao a swanetšego go phengwa, ge go kgethwa ditsha tše dingwe, ka nepo ya go fokotša dikhuetšo tše di ka bang gona go tikologo. Diphatišišo tša Tekolo (Screening Study) di tla akaretšwa ka Pegong ya Scoping. Diphatišišo tša EIA di tla sekaseka ditsha tše dingwe tše di kgethwago bakeng sa katološo ye e šišinywago ya letamo la molora. Diphatišišo tsa EIA di tla digela setsha sa maleba go feta tše dingwe le metheokgoparara ya tlaleletšo.

KE KA LEBAKA LA ENG DIPHATIŠIŠO TŠA TIKOLOGO DI HLOKEGA?

Go ya ka Melawana ya Tekolo ya Khuetšo ya Projeke go Tikologo (EIA) (2010) le Molao wa Bosetšhaba wa Taolo ya Ditlakala tša Tikologo (Act 59 of 2008), Eskom Holdings Limited e swanetše go hwetša tumelelo go Kgoro ya Bosetšhaba ya Merero ya Tikologo (DEA) go phethagatša projeke ye e šišinywago. Gore e hwetše tumelelo ya tikologo le laesense ya maleba ya taolo ya ditlakala ya projeke ye, go swanetše go dirwa diphatišišo tša tikologo tše di akaretšago, tše gape di ikemetšego go ya ka Melawana ya EIA.

EIA ke sebetša sa semolao seo se šomišwago go netefatša gore dikhuetšo tše di ka bang gona ka lebaka la projeke ye e šišinywago di a lemogwa pele e tsenywa tirišong, gomme ka go realo tša kgona go phengwa goba go thibelwa (fokotšwa maatla). Go ya ka melao

ya Afrika Borwa, tikologo e akaretša dintlha tša leago, ikonomi le tša 'bio-physical' gomme EIA e swanetše go di fa sedi ka go lekalekana.

Go ya ka Melawana ya EIA ye e phatlaladitšwego ka go Tsebišo ya Mmušo R543 ya di 2 August 2010 go ya ka Karolo 24 (5) ya Molao wa Bosetšhaba wa Taolo ya Tikologo (Act No. 107 of 1998), mešomo ye e rileng ye e rulagantšwego bja'ka ge e adilwe ka go Ditsebišo tša Mmušo R544 le R545 le Tsebišo ya Mmušo (GN) 718 ya Taolo ya Bosetšhaba ya Tikologo: Molao wa Ditlakala (NEMWA) di nyaka tumelelo ya tikologo le laesense ya taolo ya ditlakala pele e ka phethwa.

Projeke ye e šišinywago e ekhtibeita palo ye e rileng ya mešomo ye e rulagantšwego go ya ka Melwana ya EIA. Di-reference number tša mesomo ya Mešomo ya go fapafapana ye e Rulagantšwego di bontšhitšwe go table ye eleng ka mo fase. Ge o nyaka go hwetša laneneo le le feletšego la mešomo ye, hle ikopanye le Baeletši ba Kamego ya Setšhaba.

NEMA	No. R. 544	9	10	22
	No. R. 545	6	15	
NEMWA	GN 718 - Category B	1	9	11

Eskom Holdings Limited e kgethile Lidwala Consulting Engineers (SA) (Pty) Ltd, bja'ka Environmental Assessment Practitioners (EAP), go dira diphatišišo tša tikologo go šupa le go lekola kgonagalo ya dikhuetšo tša tikologo ka moka tšeo di amanago le projeke ye e šišinywago. Bja'ka karolo ya diphatišišo tše tša tikologo, Maphakga a nang le Kgahlego le a Amegago ka moka a laletšwa go go ba le seabe ka lenaneo la kamego ya setšhaba.

EIA e ka arolwa ka magato a 4 a ikgethilego:

Kgopelo le tsebišo ya mathomo

Legatong le kgopelo ya tumelelo e dirwa go Kgoro ya Bosetšhaba ya Merero ya Tikologo (DEA). Ge DEA e se na go hlatsela gore e amogetše kgopelo ya EIA le ya laesense ya ditlakala (mo matšatšing a 14), go tla thongwa ka lenaneo la mathomo la tsebišo moo setšhaba se tsebišwago ka ga projeke ye e šišinywago ka, *gareng ga tše dingwe*, dipapatšo tša dikuranta, mangwalo a tsebišo, di-BID le diboto tša ditsebišo. Tsebišo ye ke ye e akaretšago (integrated application) ka lebaka la gore projeke e hloka Tumelelo ya Tikologo ya NEMA le laesense ya taolo ya ditlakala ya NEMWA.

Legato la Scoping

Nepo ka legato la scoping ke:

- Go fatišiša le go kgoboketša tshedimošo mabapi le kgetho ya ditsha tše dingwe tše di šišinywago, di-tegnolotši le lefelo la diphatišišo gore re kgone go kwešiša lefelo bokaone;

- Go utulla gore mešomo ya projeke ye e šišinywago e ka ba le khuetšo e bjang mo tikologong;
- Go šupa Maphakga a Nang le Kgahlego le a Amegago (I&APs) le makgotlataolo a maleba ka go dira Lenaneo la Kamego ya Setšhaba (PPP);
- Go šupa dikhuetšo tše mpe tše di ka bang gona tše di nyakago tekolo ye e tseneletšego legatong la EIA, ka diphatišišo le Lenaneo la Kamego ya Setšhaba (PPP); le
- Go hlalosa le go fatišiša dikgetho tše dingwe tše di ka latelwago.

Legato la EIA

Legatong le dintlha ka moka le dikgetho tše dingwe tše di šišinywago tše di šupilwego legatong la scoping di a lekolwa le go fiwa dintlha go ya ka bohlokwa bja tšona. Moo go hlokegago, dikgathothibelo di a digelwa go fokotša bogale bja dikhuetšo tše mpe. Morago ga moo go tla rulaganwa Lenaneo la Taolo ya Tikologo le le tla hlalosago dikgato tša tikologo tše di tla latelwago legatong la kago, tshepedišo, fediša projeke, ge Tumelelo ya Tikologo e ka fiwa. Go no swana le legatong la scoping, PPP ke karolo e bohlokwa ya legato la tekolo. Ge EIR ya mafelelo e išitšwe go Kgoro ya Merero ya Tikologo (DEA), lenaneo la go tšea sephetho le tla thoma.

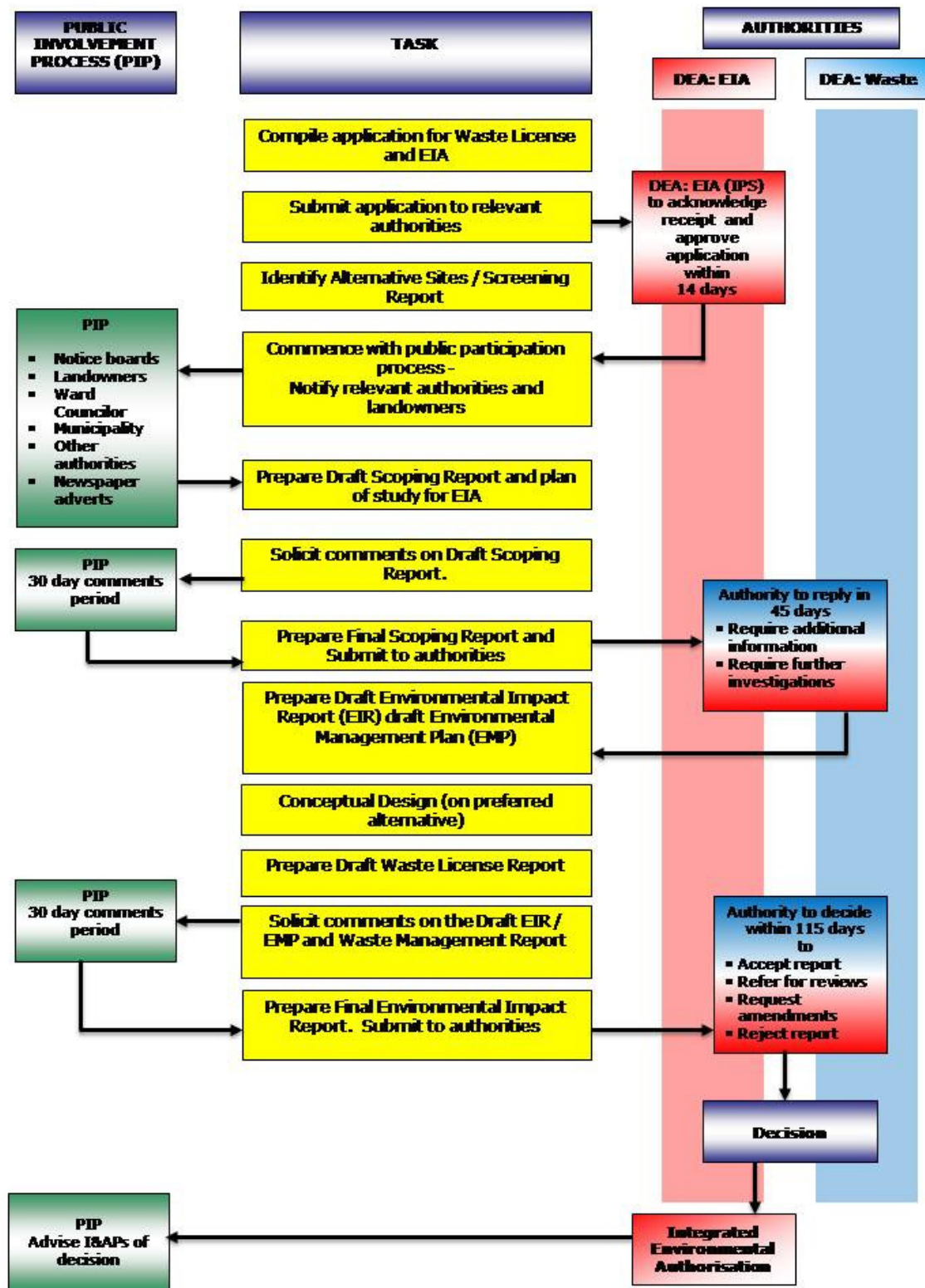
Tumelelo ya Tikologo le Laesense ya Taolo ya Ditlakala

Ka labaka la ge letamo le leswa la molora le le šišinywago le akaretša mešomo ye e rulagantšwego tša NEMA le NEMWA, bobedi Tumelelo ya Tikologo (EA) go ya ka NEMA le Laesense ya Taolo ya Ditlakala (WML) go ya ka NEMWA di a hlokega. Go le bjalo, Eskom e dirile kgopelo ya Laesense ye e Akaretšago (Integrated License) ye e tla akaretšago Melao ya maleba ka bobedi le ditumelelo tše di amanago le yona. Lenaneo la EIA le bontšhwa ka dithalwa go **Seswantšho 2**.

LENANEO LA EIA PROJEKENG YE E ŠIŠINYWAGO KE ENG?

Go lebeletswe Lenaneo le le latelago la nakwana la scoping le EIA:

Legato la go Dira Kgopelo	Legato la Scoping	Legato la EIA	DEAT e sekaseka kgopelo le go tšea sephetho	Tumelelo ya Tikologo
March 2011 (le phethilwe)	March go fihla ka July 2011	July go fihla ka October 2011	November 2011 go fihla ka January 2012	February 2012



Seswantšho 2: Lenaneo la EIA

KEY ENGLISH WORD	N. SOTHO TRANSLATION
Public Involvement Process...	LenaneoleKamegoyaSetšhaba (PIP)
Task...	Mošomo
Authorities...	Makala a mmušo
DEA : EIA	DEA : EIA
DEA: Waste...	DEA: Ditlakala
Compile Application for Waste..	RulaganyaKgopeloyaLaesenseyaDitlakala le EIA
Submit Application to request...	Išakgopelo go makala a mmušo a maleba
DEA : EIA (IPS)...	DEA : EIA (IPS) hlatsela gore e amogetše le go fetišakgopelo mo matšatšing a 14
Identify Alternative...	ŠupaDitshatšeDingwe / PegoyaTekolo
Commence with public...	Thoma ka lenaneo la kamegoyasetšhaba – tsebišamakala a mmušo le bengmabubamaleba
Prepare draft...	RulaganyaSeswantšhosaPegoya Scoping le leano la diphatišišotša EIA
Solicit Comments..	LaletšaDitshwaotshwaotšaSeswantšhosaPegoya Scoping
Prepare Final Scoping...	RulaganyaPegoyaMafeleloya Scoping le gomakala a mmušo
Prepare Draft Environment...	RulaganyaSeswantšhosaPegoyaKhuetšoyaProjeke go Tikolog (EIR) le SeswantšhosaTaoloyaTikologo (EMP)
Authority to reply...	Mmušo o tlaaraba mo matšatšing a 45 * Nyakatshedimošoyatlaleletšo * Laela gore go dirwediphatišišotsedingwe
PIP : Notice Board, Landowne...	PIP * Dibototšaditsebišo * Bengmabu * MokhanselarawaKarolokgetho * Mmasepela * Makalaa mangwe a mmušo * DipapatšotšaDikuranta
PIP – 30 Day Comments...	PIP Pakayaditshwaotshwaoyamatšatši a 30
Concept Design...	Seswantšhokgopolo (sakgetho e nngweyasetsha)
Prepare Draft Waste...	RulaganyaSeswantšhosaPegoyaLaesenseyaDitlakala
Solicit Comments on Draft...	LaletšaditshwaotshwaotšaSeswantšhosaPegoya EIR / EMP le TaoloyaDitlakala
Prepare Final Environ...	RulaganyapegoyamafeleloyaKhuetšoyaProjeke go Tikologo
Decision...	Sepheho
PIP Advise	PIP Tsebišadi-I&AP ka sephetho
Intergrated Environment...	Tumelelo ye e AkaretšagoyaTikologo

LENANEO LA KAMEGO YA SETŠHABA

Go bohlokwa gore Maphakga a Nang le Kgahlego le a Amegago (I&APs) a maleba a šupilwe le go akaretšwa lenaneong la kamego ya setšhaba go tloga mathomong a projeke ye e šišinywago. Maele a amogelwago go tšwa go di-I&AP ke karolo e bohlokwa ya lenaneo la EIA e bile a tla thuša lekala le le tšeago sephetho, Kgoro ya Merero ya Tikologo (DEA), ge e tšea sephetho. Go netefatša gore bohle ba kgatha tema ka tshwanelo, lenaneo le akaretša dikgato tše di latelago:

- KGATO 1: Kwalakwatša Lenaneo la EIA (ka dikuranteng tša selete le tša selegae)
- KGATO 1: Registara di-I&AP le ba bangwe ba nang le seabe se bohlokwa go database (lenaneo le tšwela pele)
- KGATO 3: Go rerišana le, le go fetišetša tshedimošo go, di-I&AP ka ditherišano, dikopano tša bohle, dikopano le dihlopha tše go dirwang diphatišišo ka tšona le di-workshop tša ba nang le seabe se bahlokwa
- KGATO 4: Ngwala ditshwaotshwao ka moka, mathata le dintlha tše di tšweleditšwego ke di-I&AP, tšeo e tla bang karolo e bohlokwa ya Dipego tša EIA
- KGATO 5: Laletša di-I&AP go fana ka maele le ditshwaotshwao go seswantšho sa pego ya Scoping le ya EIA (paka ya ditshwaotshwao ya matšatši a 40)

NKA AAMEGA BJANG?

1. Ka go arabela (ka mogala, fax goba e-mail) taletšo ya rena go kgatha tema yeo e kwalakwadišwego ka dikuranteng tša selete le tša selegae.
2. Ka go posetša, go fekesetša goba go e-mailela Lidwala SA fomo ya ditshwaotshwao ye e kgomareditšwego go sengwala se.
3. Ka go tsenela dikopano tše di swarwago mo nakong ya projeke. Ge o ingwadiša bjalo ka I&AP o tla laletšwa go tsenela dikopano tše. Matšatši a dikopano a tla kwalakwatšwa ka dikuranteng tša selete le tša selegae.
4. Ka go ikopanya le Lidwala ka mogala ge o na le pelaelo, tshwaotshwao goba o nyaka tshedimošo ya tlaleletšo ya projeke.
5. Ka go sekaseka seswantšho sa pego ya Scoping, EIA le Kgopelo ya Laesense Ditlakala mo pakeng ya tshekaseko ya matšatši a 40 le go romela ditshwaotshwao go Lidwala.

Ge o itšea go ba Lephakga le le Nang le Kgahlego le le Amegago (I&AP) projekeng ye e šišinywago, re go hlohleletša gore o šomiše dikgoba tše di butšwego ke lenaneo la go kgatha tema gore o amege lenaneong le. Maele a gago lenaneong le ke karolo e bohlokwa ya diphatišišo tša tikologo gobane re nyaka go kwa maikutlo a gago mabapi le projeke ye e šišinywago.

Ka go tlatša le go romele fomo ya go araba ye e kgomareditšweng go sengwalwa se, o namile o ingwadišitše bja'ka I&AP projekeng ye, le go netefatša gore ditshwaotshwao,


mathata le dingongorego tša gago tše o di tšweleditšego malebana le projeke ye di fiwa šedi.

BID e hwetšagala le ka Se-Afrikaans, Sepedi le and seZulu ge o e kgopetše.

DITSHWAOTSHWAO, DINGONGOREGO LE DIKARABO

Romela ditshwaotshwao, dingongorego le dikarabo ka moka go:


Lidwala Consulting Engineers (SA)

 PO Box 4221, Northcliff, 2115

ATTENTION:

**Nicolene Venter, Frank van der Kooy go
Bongi Mhlanga**

 Phone: (0861) LIDWALA (0861 543 9252)

 Fax: 086 686 1628

 E-mail: hendrinaeia@lidwala.co.za

 Website: www.lidwala.co.za